

MOLENS VAN ZWALM WANDELROUTE

56 7 54 53 55 59 87 58 44 43 57 56



— verhard
— onverhard

Deze wandeling brengt je van wind- tot watermolens in Vlaanderens Mooiste Landschap. Trek er 9,5 km op uit in de Zwalmvallei of maak een kortere lus en stap van knooppunt 58 meteen naar 57.

START	Franskouter 9630 Zwalm
P	Sint-Blasius-Boekel Kerk
L	1u 55m
A	61% verhard
R	Bushalte Sint-Blasius-Boekel Kerk

68 Deze route is bewegwijzerd met knooppunten. Volg de knooppunt-nummers vermeld op de kaart.

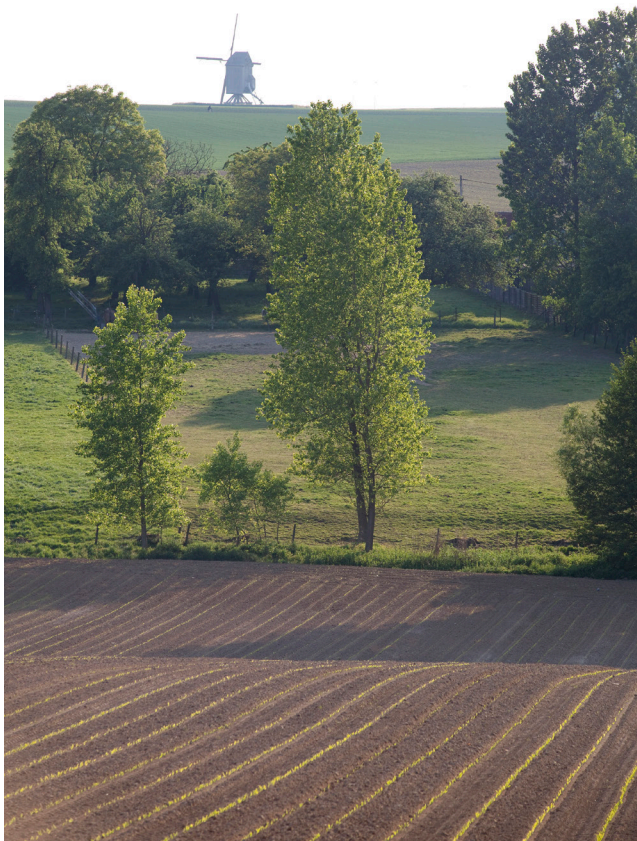
Voor meer toeristische informatie, gezellig drinken, lekker eten kan je terecht bij onze horeca-ambassadeurs



Deze route als GPX-bestand en/of meer info? Scan de QR-code of surf naar www.routen.be

ROUTEDOKTER Ontbreekt er ergens een bewegwijzering of hangt er een bord scheef? Surf dan naar www.routen.be/routedokter en volg de instructies.

Een update van dit wandelnetwerk wordt verwacht in 2025, knooppunten kunnen wijzigen.



ONDERWEG

- 1** Vakantiewoning In De Welkom
- 2** 't Hol van Pluto
- 3** Café De Vliegende Hollander